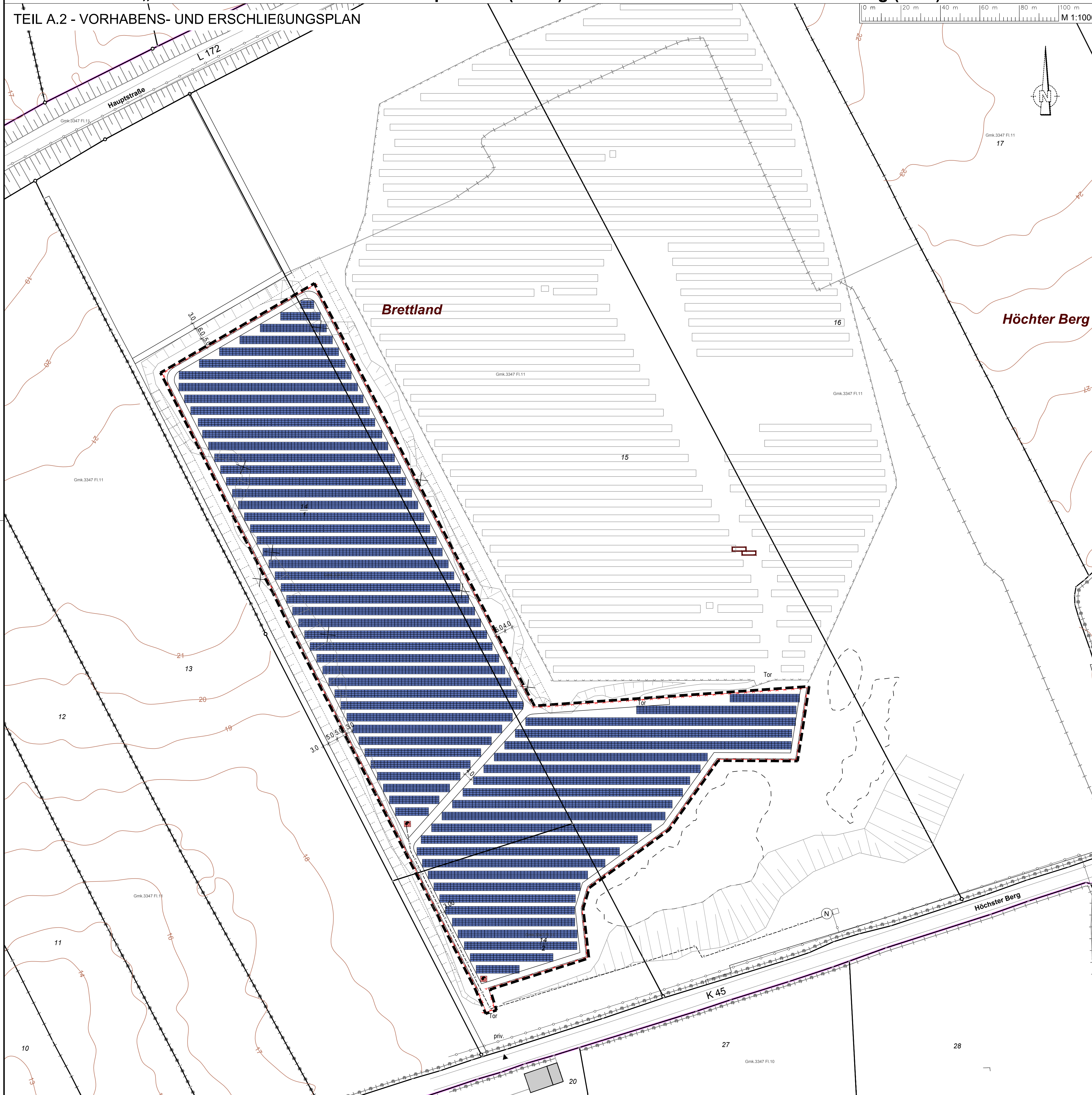


Vorhabenbezogener Bebauungsplan Nr. 10 der Gemeinde Pahlen (Erweiterung Solarpark Pahlen)

für das Gebiet „Kiesabbauf Flächen südlich der Hauptstraße (L 172) und nördlich der Straße Höchster Berg (K 45) und westlich des bestehenden Solarparks“

TEIL A.2 - VORHABENS- UND ERSCHLIEßUNGSPLAN



Planzeichenerklärung

Grenze des räumlichen Geltungsbereiches des Vorhabens- und Erschließungsplanes

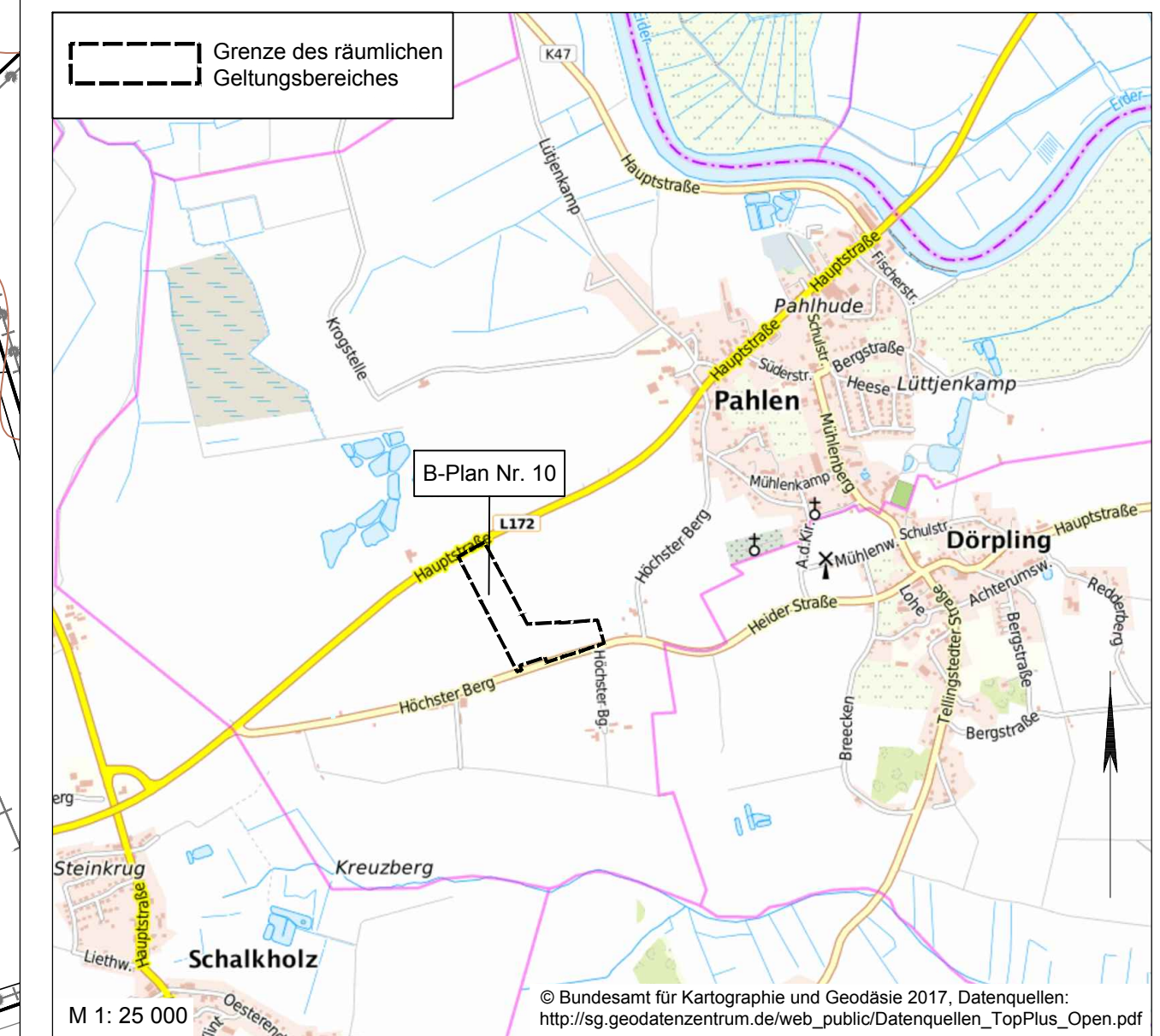
Bestandteile des Vorhabens

- Photovoltaik-Modulreihen (mit Wechselrichtern)
- Einzäunung
- Trafostation
- Fahrspuren (versickerungsfähig)
- geplante Netzanschlusleitung
- geplanter Netzverknüpfungspunkt

Planunterlage

- Flurstücksgrenzen
- Flurstücksnummer
- Gemarkung und Flur
- bestehende Gebäude
- vorhandene Böschung
- Bemaßungslinie mit Maßangabe in Meter
- bestehende Zaunanlage
- bestehende Modulische
- bestehende Trafostation
- geplante Netzanschlusleitung
- geplanter Netzverknüpfungspunkt
- vorhandene Ver- und Entsorgungsleitung
- Böschung Bestand
- entfallende Böschungen
- Herstellung von Böschungskanten
- Wechselfeuchte Senke erhalten
- Veränderung der Uferlinie

LAGE IM RAUM



GEMEINDE PAHLEN

Teil A.2: Vorhabens- und Erschließungsplan der Gemeinde Pahlen (Erweiterung Solarpark Pahlen)
für das Gebiet „Kiesabbauf Flächen südlich der Hauptstraße (L 172), nördlich der Straße Höchster Berg (K 45) und westlich des bestehenden Solarparks“

Planverfasser: INGENIEURBÜRO HEIM Planungsbüro für Tief- und Straßenbau Beratung - Planung - Bauüberwachung Weinballe 22 Tel. 03583/704222 02763 Zittau Fax. 03583/704224 E-Mail: info@ing-buero-heim.de Internet: www.ing-buero-heim.de	VERKEHRSANLAGEN INGENIEURBAUWERKE KANALISIERUNG BAULEITPLANUNG ERSCHLIEßUNGSPLANUNG	Planfassung: SATZUNG vom 11.09.2019 mit redaktionellen Änderungen/ Ergänzungen vom 20.11.2019
Bearbeitet: Naumann	Projekt-Nr.: 19301	Maßstab: M 1: 1000