



Online-Antragsverfahren für Schülerfahrkarten  
der Kreise Dithmarschen, Herzogtum  
Lauenburg, Pinneberg, Schleswig-Flensburg,  
Segeberg und Stormarn

**Ausgabe Kreis Dithmarschen**



**JETZT SUPER EASY  
ZUR NEUEN  
SCHÜLERFAHRKARTE**



## Was ist neu?

Ab dem Schuljahr 2024/25 wird es für Schülerinnen und Schüler mit Wohnsitz im Kreis Dithmarschen ein neues und einheitliches **Online-Verfahren** zur Beantragung von Schülerfahrkarten geben. Der eigens hierfür konzipierte Online-Antrag OLAV wird bereits in den Kreisen Herzogtum Lauenburg, Pinneberg, Segeberg und Stormarn eingesetzt und steht ab dem **27. Mai 2024** über die Homepage **www.ticket-olav.de** auch Antragstellerinnen und Antragstellern aus dem Kreis Dithmarschen zur Verfügung.

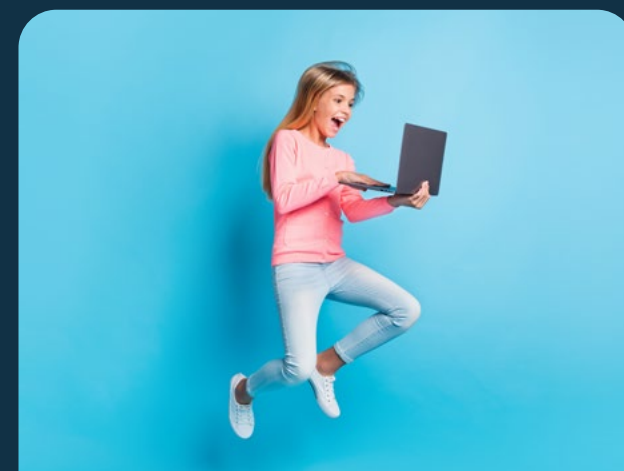
## Wer ist berechtigt?

Auf Antragstellung erhalten alle Schülerinnen und Schüler mit Hauptwohnsitz im Kreis Dithmarschen, die eine Grundschule, eine Klasse der Jahrgangsstufen 5 - 13 einer weiterführenden allgemeinbildenden Schule, das Berufsbildungs-

zentrum Dithmarschen (BBZ), die Freie Waldorfschule Wöhrden oder ein Förderzentrum besuchen, eine Schülerfahrkarte. Ob die Voraussetzungen erfüllt werden, wird bereits während der Antragstellung geprüft und mitgeteilt.

## Wer ist betroffen?

Für **alle berechtigten Schülerinnen und Schüler** ist für das Schuljahr 2024/25 ein neuer Antrag zum Erhalt einer Fahrkarte zu stellen, auch wenn diese bereits in den Vorjahren über ihren Schulträger oder Kreis eine Fahrkarte erhalten haben.





## Was wird für den Antrag benötigt?

Neben einem Zugang zum Internet (z.B. via Notebook oder Smartphone) wird nur ein **digitales Passbild** des Schulkindes auf dem Endgerät benötigt.

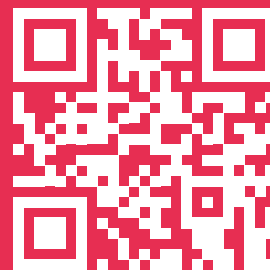
## Was ist noch wichtig?

Online-Anträge für das Schuljahr 2024/25 können jederzeit gestellt werden. Allerdings kann nur sichergestellt werden, dass die Fahrkarte zum Beginn des neuen Schuljahres in der Schule ausgegeben wird, wenn der Antrag bis spätestens zum **30. Juni 2024** über das Online-Verfahren eingereicht wurde.

Durch die Schulen, Schulträger und Kreise für das Schuljahr 2023/24 ausgegebene Fahrkarten werden spätestens zum **31. August 2024** ungültig. Alte Fahrkarten sind bei der ausgebenden Stelle abzugeben.

## Wo gibt es weitere Informationen?

Auf der Homepage [www.ticket-olav.de](http://www.ticket-olav.de) unter der Rubrik FAQ, sind weitere Informationen rund um das Schülerfahrkartenverfahren zu finden. Zudem steht allen Betroffenen die Schülerfahrkartenhotline der Zentralen Stelle Schülerfahrkarten in Ratzeburg unter der Rufnummer **04541 888-288** montags und mittwochs in der Zeit von 9:00 bis 11:00 Uhr sowie donnerstags von 14:00 bis 16:00 Uhr zur Verfügung.



SCANNE DEN QR-CODE UND GELANGE DIREKT ZUM ANTRAG.

## Kontakt

**Zentrale Stelle Schülerfahrkarten**  
der Kreise Dithmarschen, Herzogtum Lauenburg, Pinneberg, Schleswig-Flensburg, Segeberg und Stormarn

Barlachstraße 2  
23909 Ratzeburg

**Telefon:** 04541 888-288  
**E-Mail:** [olav@kreis-rz.de](mailto:olav@kreis-rz.de)



Kreis Dithmarschen



KREIS HERZOGTUM LAUENBURG

kreis  pinneberg

 Kreis Schleswig-Flensburg

 KREIS SEGEBERG

KREIS STORMARN 